



Estampaciones Ebro S.L

FICHA TÉCNICA DE PRODUCTO

Código: 590

Designación: Punto de Giro 60 mm Inoxidable 303-304 con Rodamiento

Familia: Puntos de Giro

Material: Casquillos Acero AISI 303

Pletinas AISI 304

Acabado:

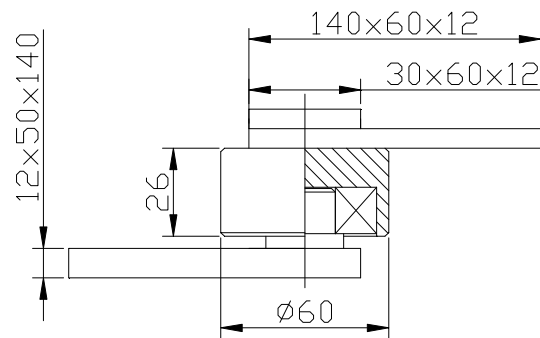
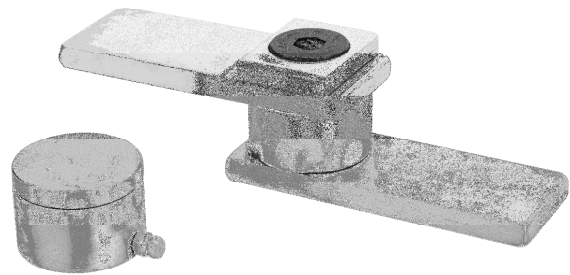
Peso máx. soportado por el rodamiento inferior* (30304): 2000 kg

Peso máx. soportado por el rodamiento superior* (6204 2RS Inox): 420 kg

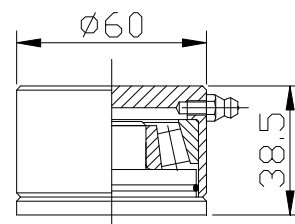
Descripción: Esta compuesto por dos partes Superior e Inferior.

La parte superior se instala soldando el cuadrado a la parte superior de la puerta, y la pletina al marco, o en su defecto, encarcelándola en el cemento.

La parte inferior se suelda al utilillaje instalado en el suelo y a la parte inferior de la puerta permitiendo la apertura y cierre de la puerta.



SUPERIOR



INFERIOR