



Estampaciones Ebro S.L

FICHA TÉCNICA DE PRODUCTO

Código: 512

Designación: Pernio tres cuerpos inox 25x150

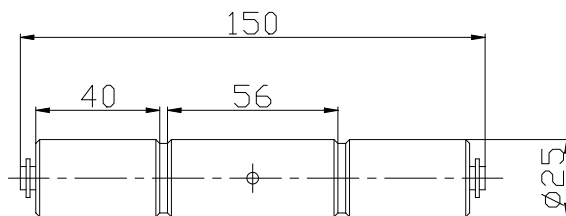
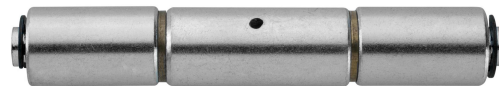
Familia: Pernio tres cuerpos

Material: Acero inoxidable (AISI 303)

Acabado: - - -

Descripción: Elemento mecanizado soldable que se instala en las puertas metálicas elevables para permitir su apertura y cierre. Se instala por soldadura en la línea de plegado de la puerta. Dispone de dos arandelas de latón, para facilitar el giro de los cuerpos y evitar su rozamiento.

Esta medida dispone de engrase.



(Edición 1)