



# Estampaciones Ebro S.L

## FICHA TÉCNICA DE PRODUCTO

**Código:** AB0306P

**Designación:** Terminal Curvo Hueco 42,4x2 316 PUL

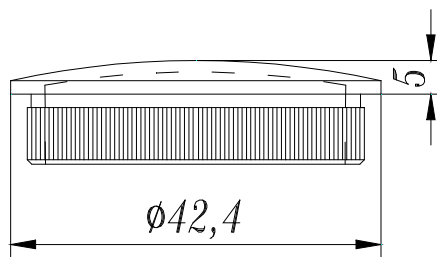
**Familia:** Terminales.

**Material:** Acero inoxidable (AISI 316).

**Acabado:** Pulido.

**Utilidad:** Barandado 42,4x2 mm.

**Descripción:** Elemento de terminación curvo. Se coloca en los extremos del tubo consiguiendo el cierre del mismo de una manera decorativa.



## RECOMENDACIONES PARA SU INSTALACIÓN

### 2 Tipos de fijación para un mismo producto:

#### •Fijación tipo 1:

1. Proceder a limpiar cuidadosamente las superficies a unir.
2. Aplicar el Adhesivo AD100.
3. La tapa queda unida al tubo de manera permanente.

#### •Fijación tipo 2:

Los terminales planos, curvos y cúpula ofrecen una nueva forma de instalación.

1. Se coloca el Terminal en el extremo del tubo, y se introduce en el interior con un golpe seco de un martillo de nylon o goma para no dañar la pieza.
2. El Terminal queda perfectamente fijado al tubo gracias a la superficie moleteada del mismo.