



Estampaciones Ebro S.L

FICHA TÉCNICA DE PRODUCTO

Código: 1

Designación: Pernio torneado con arandela de latón 10x60

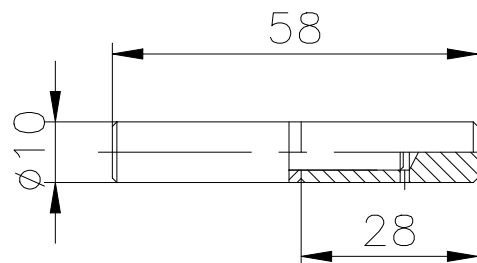
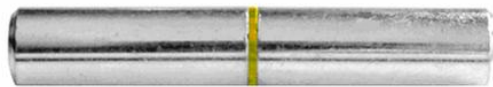
Familia: Pernio torneado

Material: Acero 11SMn30

Acabado: ---

Peso máx. soportado: Según estudio

Descripción: Elemento torneado soldable que se instala en las puertas metálicas de paso para permitir su apertura y cierre. La arandela de latón instalada entre la hembra y el macho evita el rozamiento entre ellas pudiendo ser sustituida cuando se desgasta.



(Edición 1)