



# Estampaciones Ebro S.L

## FICHA TÉCNICA DE PRODUCTO

**Código:** 1662

**Designación:** Punto de Giro 70 mm con rodamiento. Parte inferior.

**Familia:** Puntos de Giro

**Material:** Acero 11SMn30

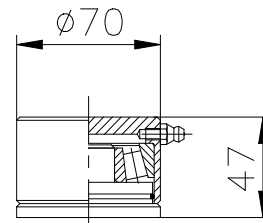
**Acabado:** Cincado

**Peso máx. soportado por el rodamiento inferior\***

**(30305):** 2500 kg

**Descripción:** Esta compuesto por dos partes Superior e Inferior que permiten la apertura y cierre de la puerta.

La parte inferior se suelda al utillaje instalado en el suelo y a la parte inferior de la puerta permitiendo la apertura y cierre de la puerta.



INFERIOR

\* En perfectas condiciones de instalación, uso y mantenimiento.