



# Estampaciones Ebro S.L

## FICHA TÉCNICA DE PRODUCTO

**Código:** 5903

**Designación:** Punto de Giro 60 mm con rodamiento. Parte inferior

**Familia:** Puntos de Giro

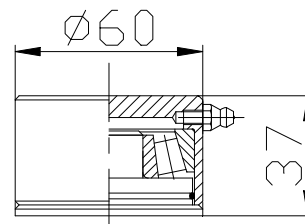
**Material:** AISI 303

**Acabado:** -----

**Peso máx. soportado por el rodamiento inferior\* (30304):** 2000 kg

**Descripción:** Esta compuesto por dos partes Superior e Inferior que permiten la apertura y cierre de la puerta.

La parte inferior se suelda al utillaje instalado en el suelo y a la parte inferior de la puerta permitiendo la apertura y cierre de la puerta.



\*En perfectas condiciones de instalación, uso y mantenimiento.